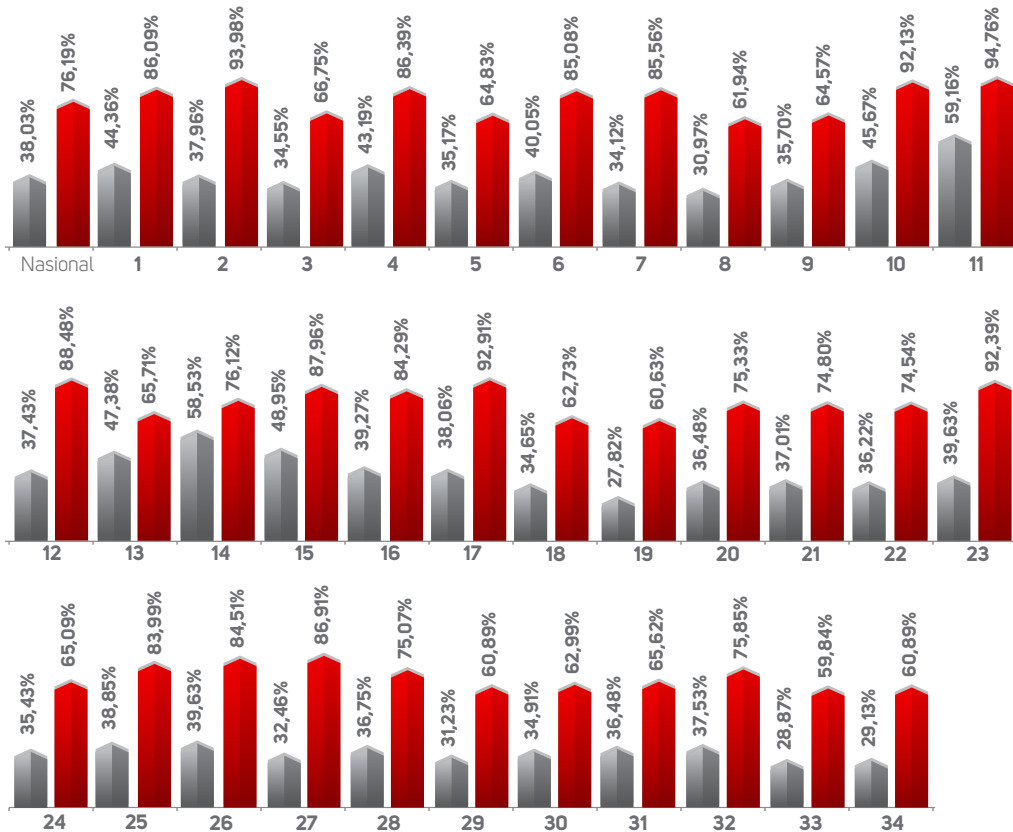


PERSENTASE LITERASI DAN INKLUSI KEUANGAN RESPONDEN TAHUN 2019

BERDASARKAN PROVINSI

■ LITERASI ■ INKLUSI

N= 12.773



- | | | | |
|--------------------|---------------------|-----------------------|-----------------|
| 1 Aceh | 11 DKI Jakarta | 21 Kalimantan Tengah | 31 Maluku |
| 2 Sumatera Utara | 12 Jawa Barat | 22 Kalimantan Selatan | 32 Maluku Utara |
| 3 Sumatera Barat | 13 Jawa Tengah | 23 Kalimantan Timur | 33 Papua Barat |
| 4 Riau | 14 DIY. Yogyakarta | 24 Kalimantan Utara | 34 Papua |
| 5 Jambi | 15 Jawa Timur | 25 Sulawesi Utara | |
| 6 Sumatera Selatan | 16 Banten | 26 Sulawesi Tengah | |
| 7 Bengkulu | 17 Bali | 27 Sulawesi Selatan | |
| 8 Lampung | 18 NTB | 28 Sulawesi Tenggara | |
| 9 Bangka Belitung | 19 NTT | 29 Gorontalo | |
| 10 Kepulauan Riau | 20 Kalimantan Barat | 30 Sulawesi Barat | |



SURVEI NASIONAL LITERASI DAN INKLUSI KEUANGAN

2019



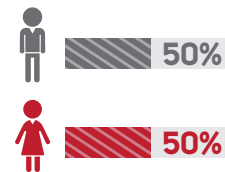
12.773 RESPONDEN

34 PROVINSI

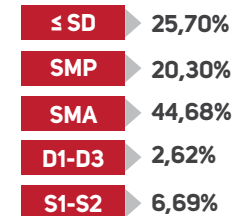
50% KOTA

50% DESA

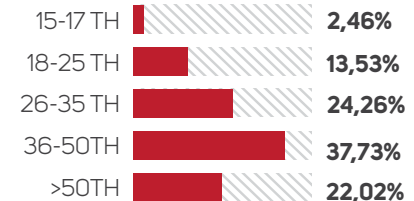
GENDER



PENDIDIKAN



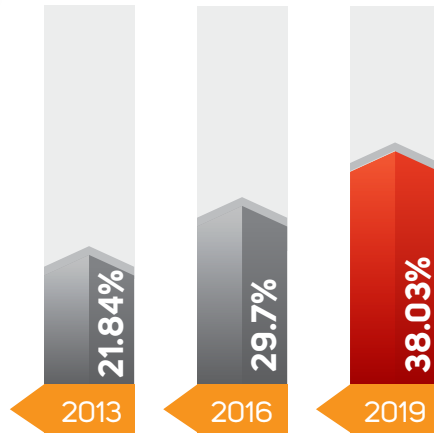
KELOMPOK USIA



PELAKSANAAN SURVEI

Pengambilan data survei dilakukan secara langsung/ wawancara tatap muka dibantu dengan sistem *Computer Assisted Personal Interviewing (CAPI)*

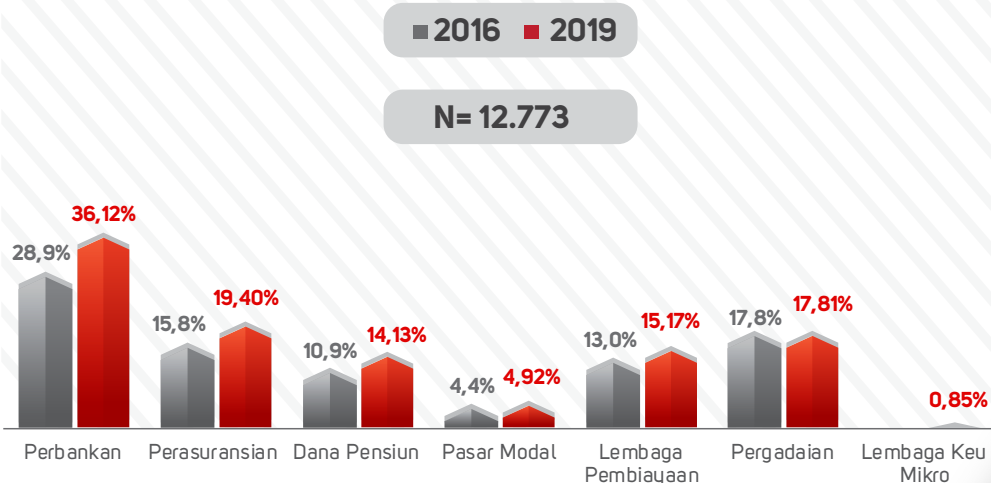
INDEKS LITERASI KEUANGAN



Definisi Literasi Keuangan

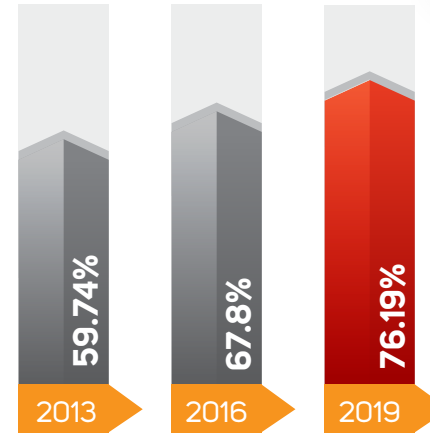
Pengetahuan, keterampilan, dan keyakinan yang mempengaruhi sikap dan perilaku untuk meningkatkan kualitas pengambilan keputusan dan pengelolaan keuangan dalam rangka mencapai kesejahteraan.

Persentase Literasi Keuangan Responden Berdasarkan Sektor Jasa Keuangan



*Survei di tahun 2016 belum terdapat data Lembaga Keuangan Mikro (LKM)

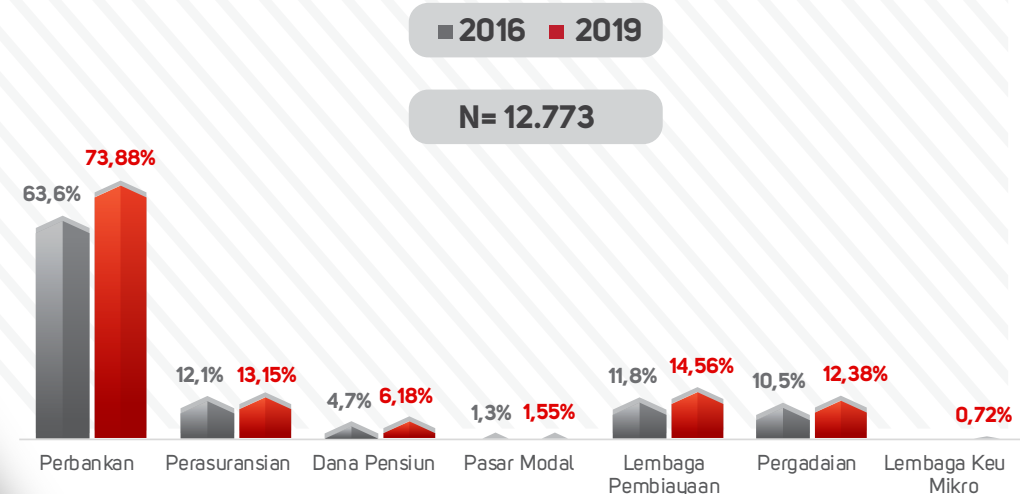
INDEKS INKLUSI KEUANGAN



Definisi Inklusi Keuangan

Ketersediaan akses pada berbagai lembaga, produk dan layanan jasa keuangan sesuai dengan kebutuhan dan kemampuan masyarakat dalam rangka meningkatkan kesejahteraan masyarakat.

Persentase Inklusi Keuangan Responden Berdasarkan Sektor Jasa Keuangan



*Survei di tahun 2016 belum terdapat data Lembaga Keuangan Mikro (LKM)